

PERCUSSIONS
CLAVIERS DE
LYON

DIABLES & DÉMONS

FICHE TECHNIQUE



Contact pour la logistique
Renaud Cholewa
renaud.cholewa@lespcl.com
06 09 14 14 35

À FOURNIS PAR LE LIEU D'ACCUEIL

1 RÉGISSEUR LUMIÈRE

Implantation du plan de feu, réglages et régie lumière

INSTRUMENTS

Prévoir une zone de stockage pour les caisses (30 flightcases, 2,5 tonnes de matériel, les caisses les plus lourdes pèsent 250 kg et mesurent jusqu'à 2m40 de long) **attention aux dimensions d'ascenseurs et monte-charges**

ESPACE SCÉNIQUE

DIMENSIONS

Minimum : Ouverture 8m – Profondeur 6m – Hauteur sous perches 5m

ÉQUIPEMENTS

Sol noir, pendrillons noirs ou salon de concert

12 praticables de 2m x 1m, hauteur 40cm

2 alimentations électriques 220V

Prévoir en coulisse une charge pour le bloc d'alimentation des lampes de pupitres

LUMIÈRES

Gradateurs 24 x 2Kw

Pupitre 24 circuits.

Implantation : voir plan de scène page suivante

TRANSPORT

INSTRUMENTS :

Prévoir un accès camion et une place de parking (poids lourd 45 m³ PTAC 19 tonnes / longueur 10m / hauteur 3m80 / largeur 2m55)

Prévoir une autorisation de stationnement poids lourd le cas échéant

MUSICIENS :

Prévoir deux places de parking

LOGES

Pour 6 personnes, prévoir boissons et petits creux

FOURNIS PAR LES PERCUSSIONS CLAVIERS DE LYON :

MATÉRIEL

Tous les instruments à percussion et pupitres (voir page suivante)

PERSONNEL

5 musiciens

1 administratrice

DURÉES

Montage instruments : 1h30

Concert : 75 minutes (durée estimée)

Démontage instruments : 1h30

NOTE

Les horaires d'arrivée des instruments, des musiciens et des équipes techniques, ainsi que le planning des journées seront mis en place préalablement par le directeur technique du lieu du concert, l'organisateur et le chargé de logistique du groupe.

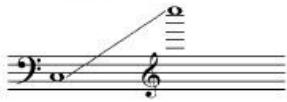





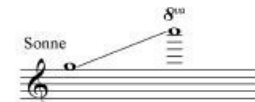
Les 12 praticables devront être fermement fixés ensemble (hauteur 40 cm) après validation de l'emplacement.

PCL – LISTE DES INSTRUMENTS

DIABLES & DÉMONS

Quatre pièces pour piano op. 4, Danse macabre, Songe d'une nuit du sabbat, Daïmôn, Petrouchka, IV^e tableau

Claviers

<p>2 Vibras 4 octaves (PCL jouent sur Yamaha 4110)</p> 	<p>2 Marimbas 4 octaves ½ (PCL jouent sur Concorde 8001)</p> 	<p>1 Marimba basse 3 octaves (PCL jouent sur Concorde)</p> 
<p>1 Xylophone 4 octaves (PCL jouent sur Adams)</p> <p>Ecrit  Sonne </p>	<p>3 Glockenspiels 2 octaves ½ (PCL jouent sur Deagan)</p> <p>Ecrit  Sonne </p>	

Autres instruments de percussion

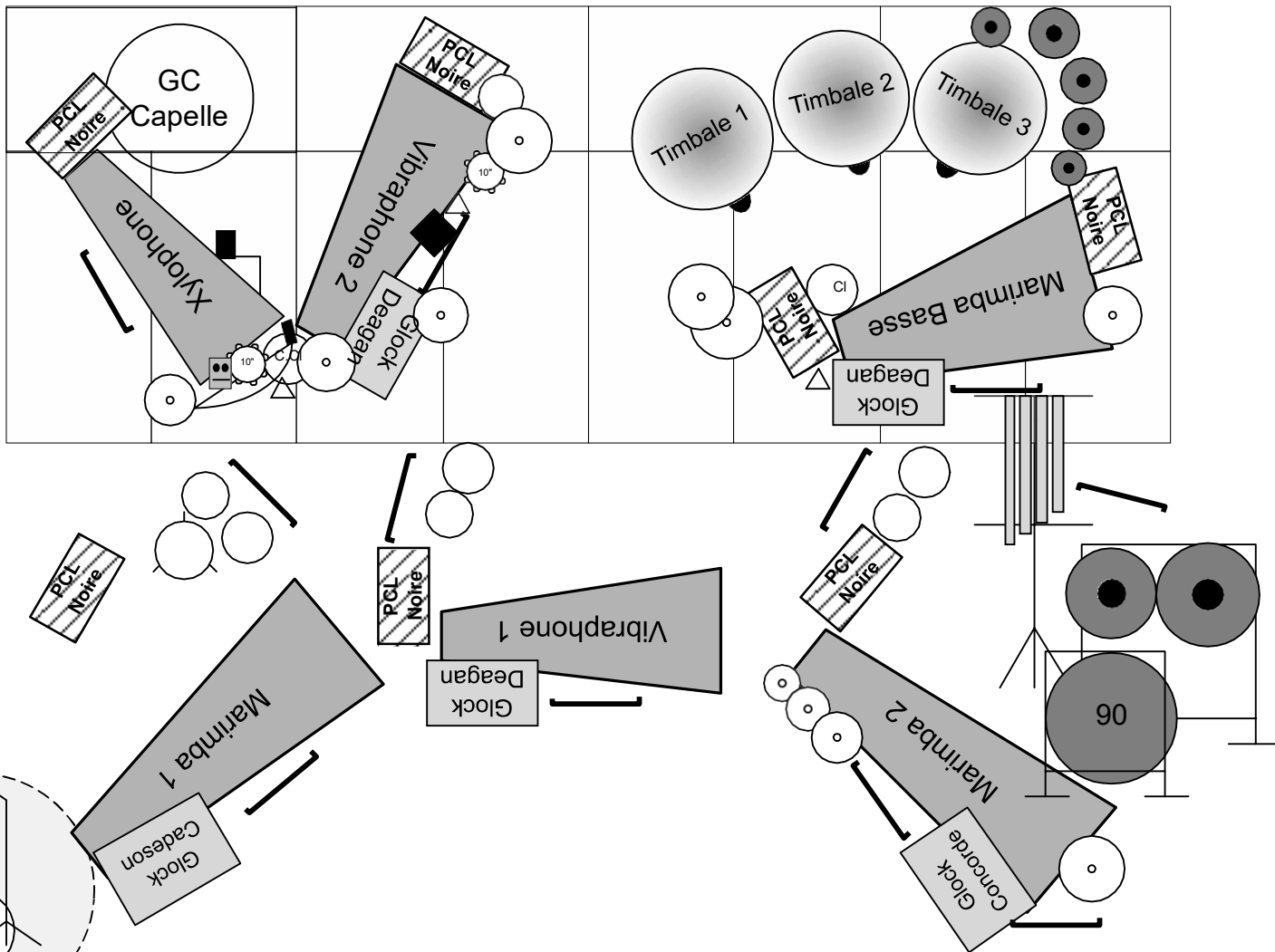
<p>4 timbales (I, II, III, IV) 1 tam 90cm + petit portique carré 1 tam 100cm + grand portique rectangle 1 tam plat gong fa# grave + portique Cadeson 1 gong sol# grave + grand portique carré 8 cymbales (1 grande chinoise, 1 grande splash, 2 cymbales Agean, Istanbul 14", Cadeson 16" thin, Cadeson 18" crash rock, Cadeson 15" crash thin) 10 pieds de cymbale 1 système charleston câble Cymbales charleston Cadeson 16" 9 toms (3 basses, 3 mediums, 3 aigus) + pieds 1 glockenspiel Concorde + pied 1 glockenspiel Cadeson + pied 6 pieds de glockenspiel 1 plateau deagan + pied avec tube haut</p>	<p>9 cloches tubulaires (do#, ré, mi, fa#, sol, sol#, la#, si, do) + portique Cadeson + nombreuses attaches + pinces inox 4 bols chantants (ré, ré#, mi, fa) + 4 coussins 3 tuyaux harmoniques (gros noirs) 1 grosse caisse symphonique 5 triangles + 1 pied + système Cadeson 4 crotales + pied capelle + petite barre 1 tambour de basque + pied 1 pied de cymbale + petite barre artisanale (pour cloches tubes de Berlioz) 1 chaîne 5 extincteurs 4 archets 4 battes de grosse caisse (2 noires, 2 blanches) 3 battes de tam (1 disque, 2 moumoutes)</p>
<p>9 tablettes (6 tablettes de concert + 3 grandes Cadeson) 12 pupitres 12 lampes de pupitres</p>	

PCL – Plan de scène

Diabes & Démons

Samias 1m x 2m à 40cm de hauteur

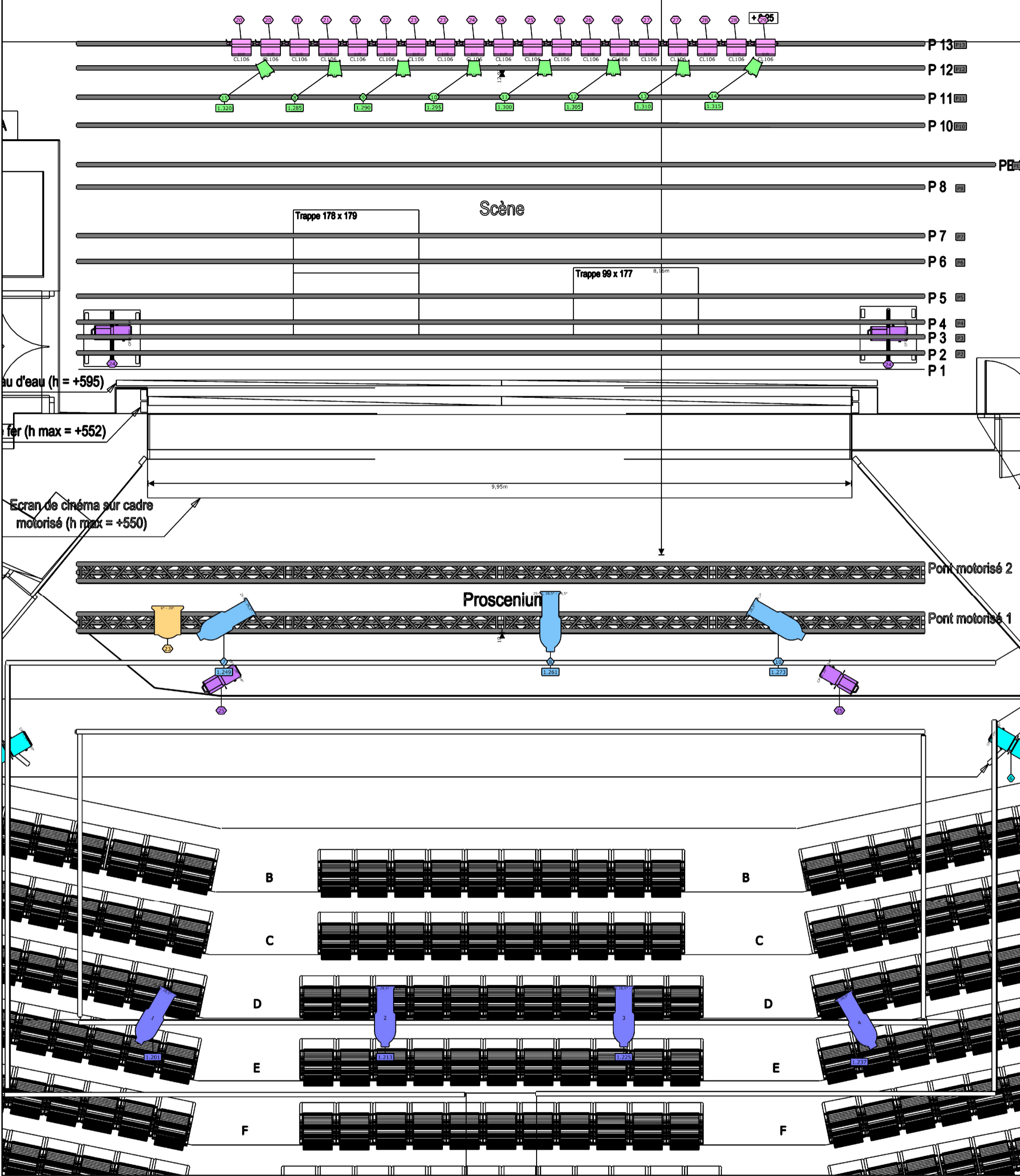
8 m



Zone spécifique à mettre en lumière
(chaîne sur plaque de métal)

10 m

PUBLIC



A VOIR, l'éclairage en contre plonger pour les musiciens pendant les chants. (voir pour des petit projo monter sur des pieds de micros et ainsi pouvoir passe au dessus des Marimba.
 au sujet des cloches, voir si en les éclairant par le dessus avec une lumiere de pupitre ne serait pas mieux que par le sol. Texte

Projet	PCL	Lieu du projet	théâtre La Renaissance	Date du projet	08/05/2022	Dessiné par	Bertrand	Numéro de version	
Concepteur lumière	Bertrand	Type de matériels							
Agence de création		ACP 1001 (19)	Source Four LED Series 3	BT 250 (1)					
Directeur	Gerard Lecointe	ColorSource PAR (8)	Source Four LED Series 3	713SX2 29°-50° (1)					
Directeur technique	Lucas Toureille	613SX 28°-54° (4)	713SX2 29°-50° (1)						

